



Hollman's

Hollman's  
CORN  
FLAKES

*John & Will*

SILO-HOTEL BY GULDSMEDEN ✨

# MOIN!

Im John & Will an der Bremer Weserkante gibt es nicht nur runde Hotelzimmer in ehemaligen Silo-Röhren, sondern auch Platz für eure Feten, Festlichkeiten, Tagungen und Meetings.

Aus welchem Grund ihr euch auch versammelt: Unser Event-Team fährt auf, was ihr euch wünscht. Blättert euch durch für eine erste Idee und dann lasst uns darüber sprechen.

[event@johnandwill-hotel.com](mailto:event@johnandwill-hotel.com) →





## EVENTRÄUME

# DACHSTUUV

Die Dachstuvv ist gleich doppelt besonders: Sie ist unser höchster Eventraum und durch ihn ziehen sich die Stahlstreben, die das Kellogg's-Schild auf dem Dach verankern. Deshalb gibt es hier auch einen festen Sitzplan. Bis zu 90 Personen finden einen Platz und können auf der Tanzfläche schwofen. Von Buffet über Menü bis zu Pizza aus dem fest installierten Pizzaofen ist in Sachen Catering alles möglich. Und natürlich gibt es eine ordentliche Beschallungsanlage, um eure Feten in Gang zu bringen.

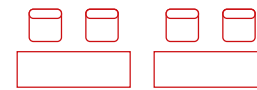


## EVENTRÄUME

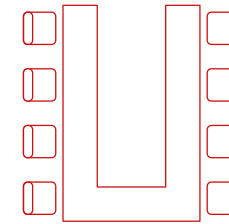
# BOVEN7

Boven 7 ist unsere größte Eventlocation und hat Platz für viele Gäste. Mit drin: tolle Aussicht, verdunkelbare Fenster, fest installierte Beschallungsanlage, eine Bar sowie einen oder mehrere große Screens.

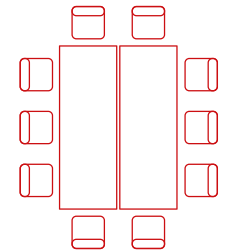
- Fläche: 350 m<sup>2</sup>
- Länge 22 m
- Breite: 16 m
- Eigene Bar
- Beschallungsanlage mit Mikrofon



PARLAMENT  
**80 PLÄTZE**



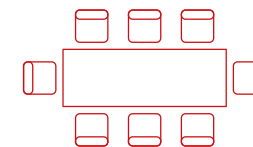
U-FORM  
**90 PLÄTZE**



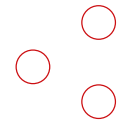
BLOCK  
**140 PLÄTZE**



STUHLREIHEN  
**160 PLÄTZE**



BANQUET  
**150 PLÄTZE**



EMPFANG  
**200 PLÄTZE**

## MEETINGRÄUME

### EEN, TWEE & DREE

Im Erdgeschoss findet ihr unsere kleinen Meetingräume Een, Twee und Dree. Zwei dieser Räume haben einen langen Baumkantentisch und fest installierte Screens. Der dritte ist mit seinem mobilen Screen wandelbar in Sachen Bestuhlung.

**EEN**

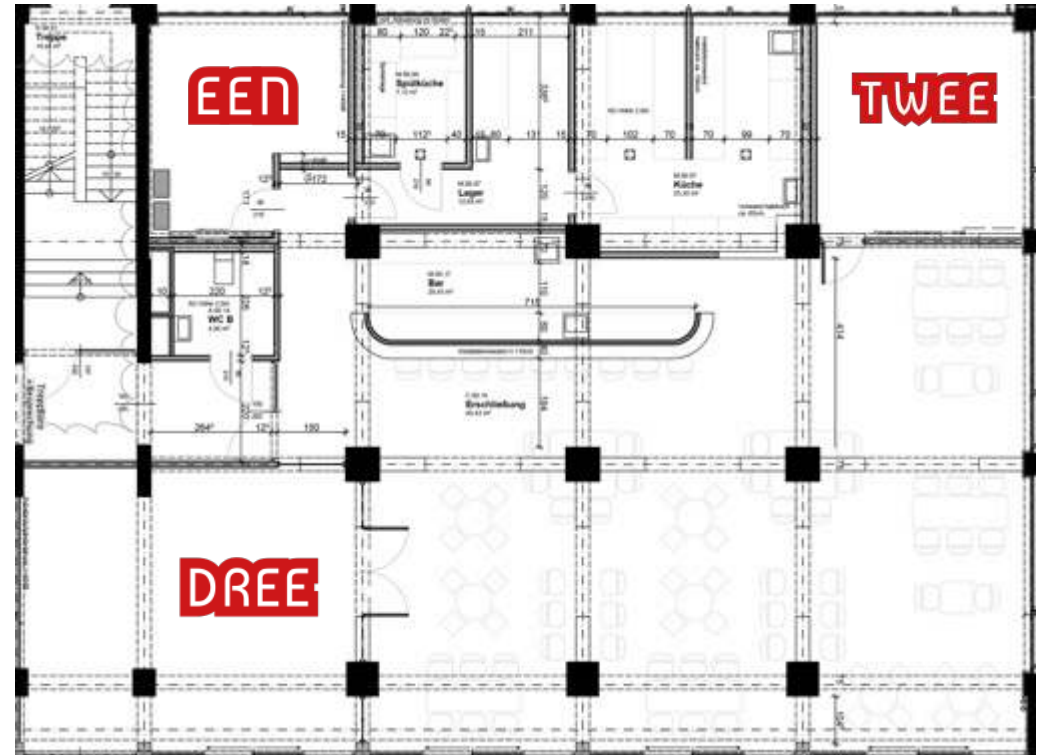
Für bis zu 6 Personen, 19 m<sup>2</sup>

**TWEE**

Für bis zu 12 Personen, 23 m<sup>2</sup>

**DREE**

Für bis zu 26 Personen, 45 m<sup>2</sup>









## ESSEN & TRINKEN

Eine der wichtigsten Fragen jeder Eventplanung: Was gibt es zu essen? Das John & Will ist umzingelt von spannender Gastronomie, aus der ihr wählen könnt. Wir reservieren euch die Plätze in den Restaurants oder bringen euch das Catering direkt in den Meetingraum.



[vitaminlager.de](https://www.vitaminlager.de) →



[ziomanu.de](https://www.ziomanu.de) →



[hopfenfaenger.de](https://www.hopfenfaenger.de) →

# WESERBLICK

aus allen Zimmern.

Hier findet ihr unsere  
[Zimmerkategorien](#) →



## AUSSTATTUNG

### GANZTAGESPAUSCHALE:

ab  
93,50€

- Raummiete inkl. modernster Technik
- Tagungsgetränke
- zwei Kaffeepausen
- Lunch

### HALBTAGESPAUSCHALE:

ab  
78,50€

- Raummiete inkl. modernster Technik
- Tagungsgetränke
- eine Kaffeepause
- Lunch

Unsere Event-Räume könnt ihr auch stundenweise mieten.





# FEIERABEND

Den Absacker nach der  
Veranstaltung servieren wir euch in  
der Barception in unserer Lobby.



An aerial photograph of a waterfront promenade. On the left, there is a paved walkway with several buildings, including one with a large mural of a woman's face. A yellow boat is docked at the pier. In the center, a small motorboat is moving across the water, leaving a white wake. On the right, a large, empty barge is docked. A large red circle is overlaid on the right side of the image, containing contact information in white text.

## KONTAKT

Auf der Muggenburg 50  
28217 Bremen, Deutschland

+49 (0)421 – 427 68 0  
[event@johnandwill-hotel.com](mailto:event@johnandwill-hotel.com)